

La

Quantité et Qualité au sevrage : Le défi à relever...

**Soirées Techni Porc
12-13 février 2013**

**Sylvain Pagé, agr. M.Sc.
Directeur ventes et marketing
Sogeporc La Coop**



Quantité et qualité au sevrage... toujours d'actualité en 2013

- Quantité
 - La base des revenus de l'activité naissance
 - Impact direct sur la rentabilité
 - Ce qui nous maintient en production!
- Qualité
 - Impact sur le prix du porcelet (\$)
 - Impact direct sur les autres étapes de la production (pouponnière-engrais-viande)

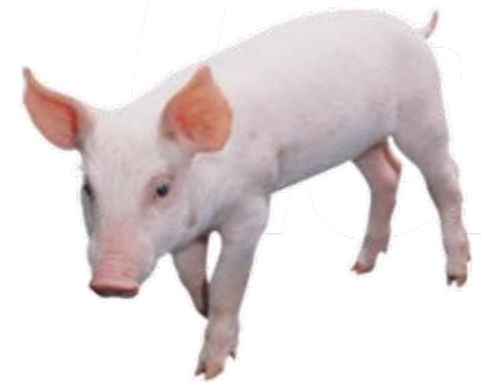
Pourquoi parler d'un défi en 2013?

- Contexte
 - Hyperprolificité (nos truies ont changé!)
 - Poids carcasse plus élevé (± 100 kg)
 - Durée d'engraissement
 - Bâtiments ne sont pas élastiques!
 - Conduite en bande
 - TP-TV
 - Pas de marge de manœuvre sur l'âge au sevrage

Pourquoi parler d'un défi en 2013?

- Contexte
 - Statut sanitaire
 - Adoptions limitées (24-48 heures)
 - Mouvements de porcelets contrôlés entre les chambres et parfois entre les portées
 - Moins de manipulations possible
 - Il nous faut des porcelets « autonomes »!

La Qualité au sevrage : comment la définir?

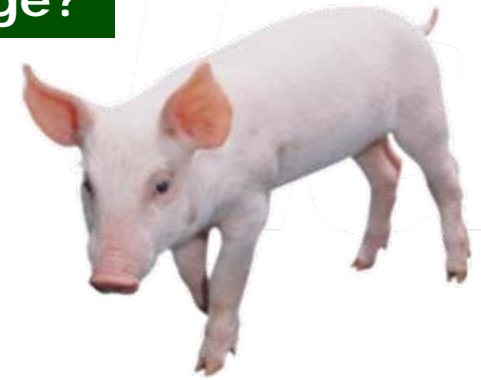


- Essentiellement
 - Un porcelet le plus lourd possible
 - En relation avec son âge
 - **Poids au sevrage : la clef**
 - Absence d'anomalies (arthrite, blessures)
 - Absence de diarrhée
 - Statut sanitaire connu et stable
 - (SRRP négatif ou stable)
 - Bonne immunité
 - OUF!

Le poids au sevrage : pourquoi c'est important?

- Le poids au sevrage va influencer directement les autres étapes de la chaîne de production

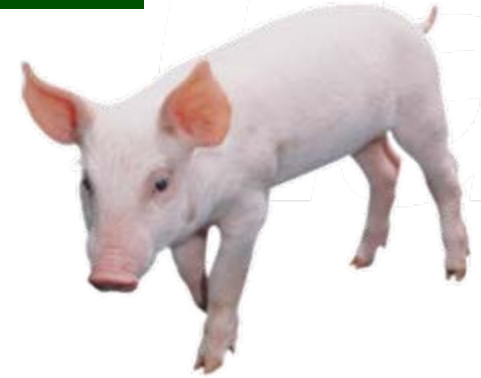
Qu'est-ce qui va conditionner le poids au sevrage?



- Éléments indirects
 1. Volet croissance et développement de la cochette
 2. Préparation à la mise bas

Jean va nous entretenir de ces points importants dans quelques minutes

Qu'est-ce qui va conditionner le poids au sevrage?



- Éléments directs
 - Essentiellement 3 choses
 1. Le poids à la naissance
 2. La croissance durant la lactation
 3. L'âge au sevrage

1^{re} règle du pouce

- 40 % du poids du fœtus sera pris dans les 14 derniers jours de gestation
- Pour les 4 derniers jours, ça peut aller jusqu'à 80-90 g/j

Facteurs affectant le poids à la naissance

- Durée de la gestation
 - Faites attention à l'induction des mises bas 113-114-115 jours ou pas du tout!
- Suggestion
 - Laissez aller une bande sans intervenir afin d'évaluer la situation chez vous. Ensuite, vous pourrez établir votre propre protocole en fonction de votre situation et objectifs.

Facteurs affectant le poids à la naissance

- Alimentation-nutrition durant la période de gestation
 - Sevrage-oestrus : qualité de l'ovulation
 - Saillie-1/3 gestation : survie embryonnaire, qualité des embryons
 - S'assurer que la truie a tous les nutriments nécessaires à ses besoins (elle-même et le développement foetal)

Facteurs affectant le poids à la naissance

- Alimentation-nutrition durant la période de lactation précédente
 - La programmation de la prochaine ovulation se fait pendant la lactation
 - Nombre d'ovules pondus,
 - et surtout la qualité des ovocytes.
 - Limiter les pertes de poids (état de chair)
 - Mobilisation des réserves de gras
 - Mobilisation du muscle

Facteurs affectant le poids à la naissance

•Génotype

Hétérosis de la mère
(100%)

- +0,66 porcelet né
- +0,84 porcelet sevré
- +0,93 kg poids de la portée à la naissance
- +15,0 kg poids de la portée à 42 jours

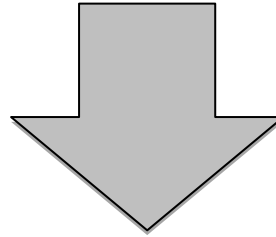
Hétérosis des porcelets
(100%)

- +0,24 porcelet né
- +0,49 porcelet sevré
- +0,59 kg poids de la portée à la naissance
- +13,35 kg poids de la portée à 42 jours

Rotschild & Ruvinsky, 1998

2^e règle du pouce

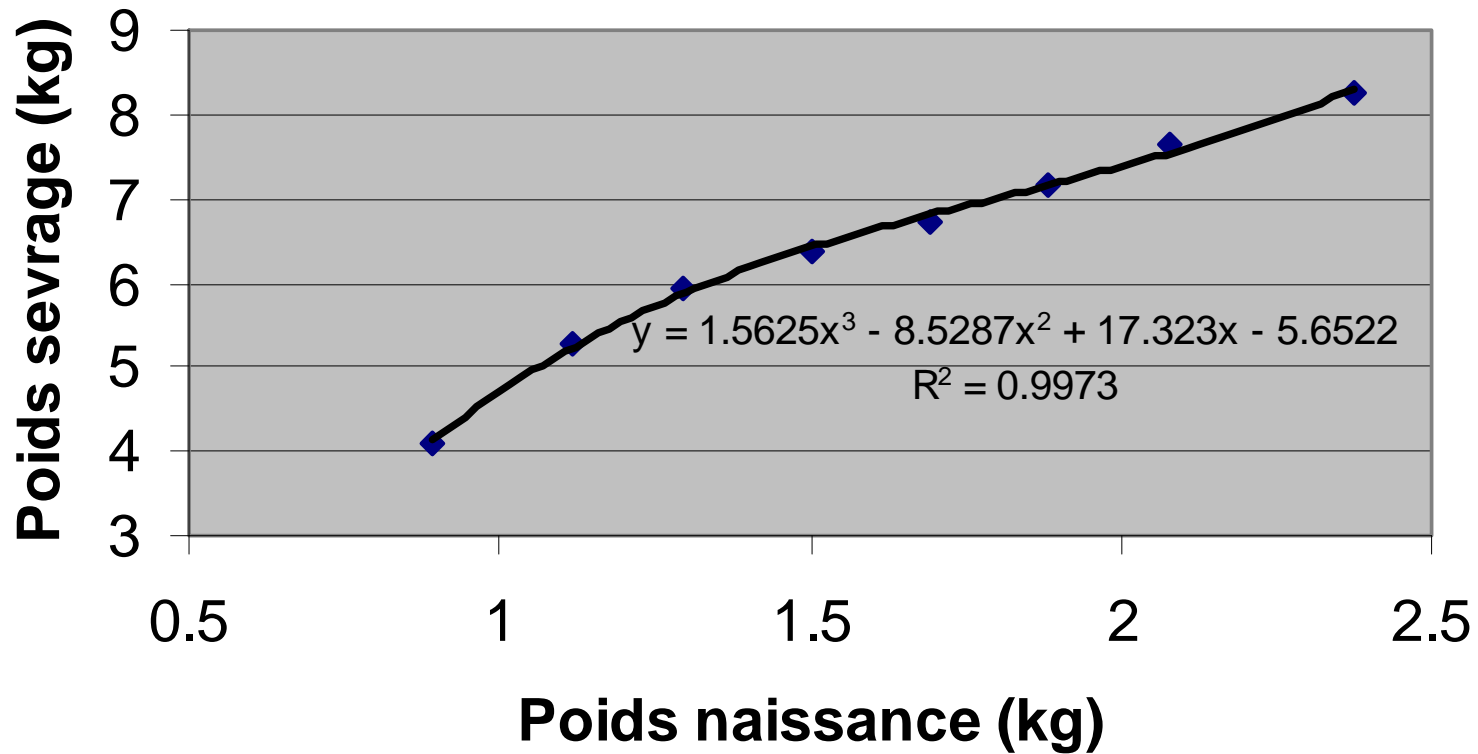
100 g de poids de plus à la naissance



350 à 400 g de plus au sevrage

Relation poids à la naissance et poids sevrage

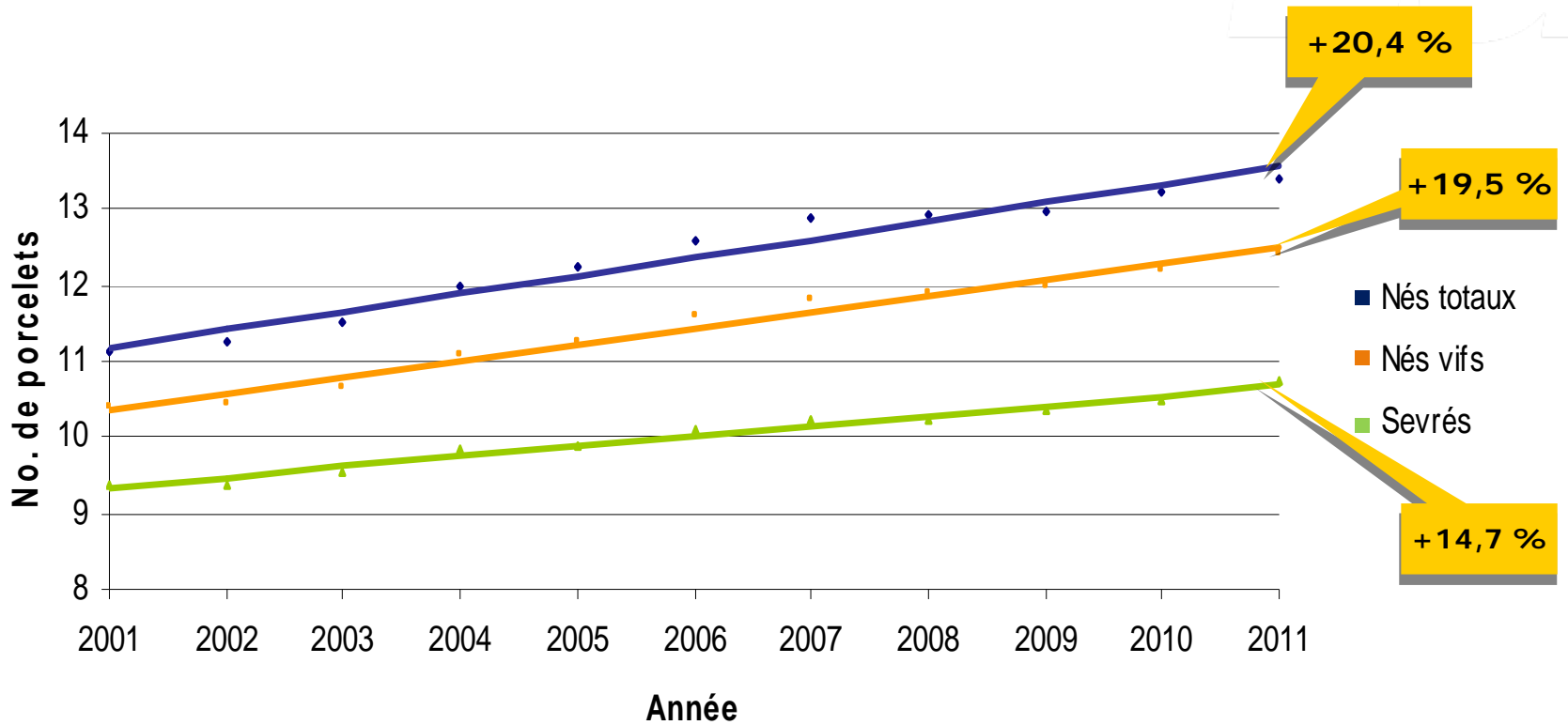
1/3 de la variation du poids au sevrage est déterminé par le poids à la naissance



Nos truies ont-elles tant changé?

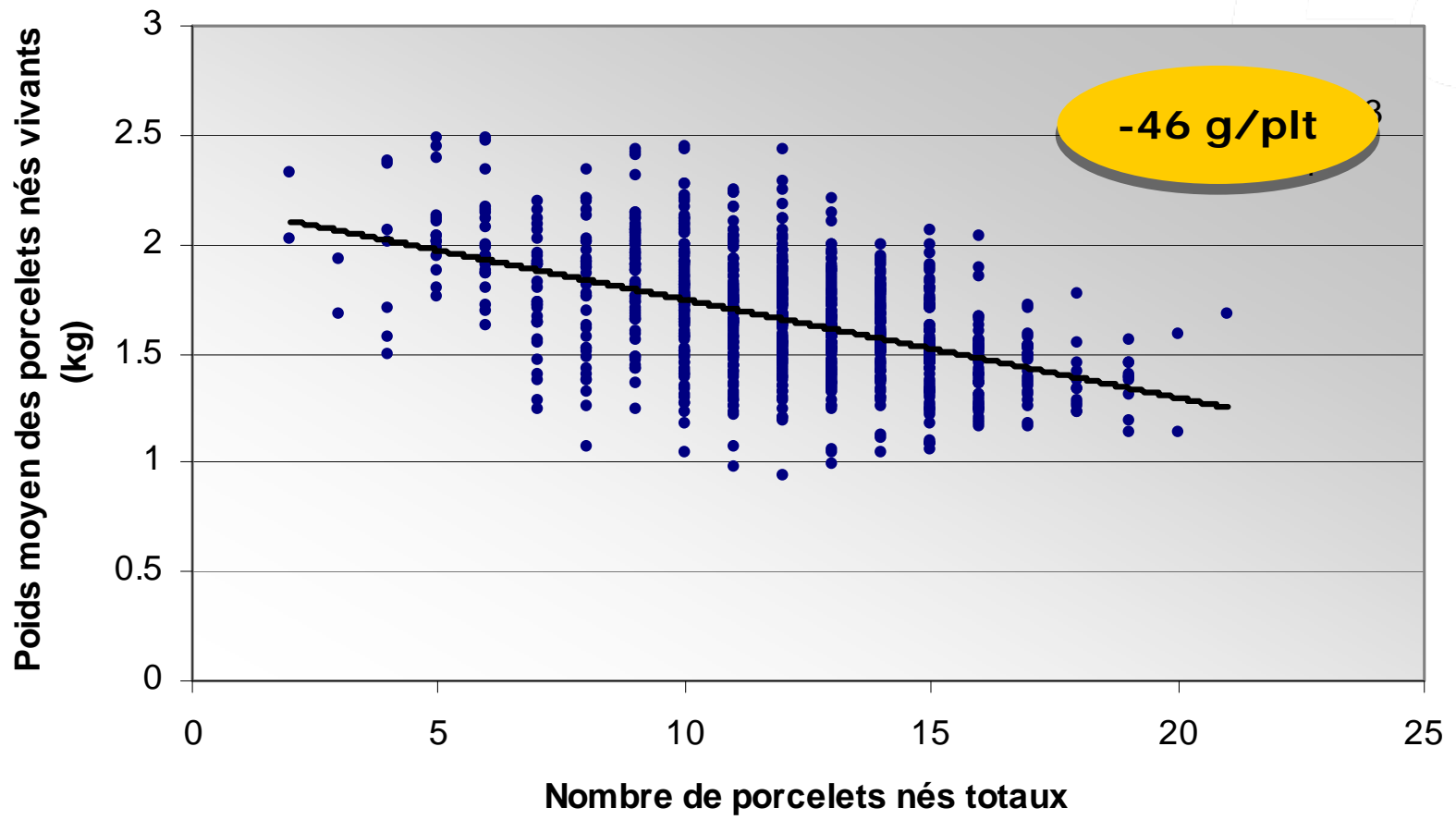


Les truies ont évolué depuis 10 ans

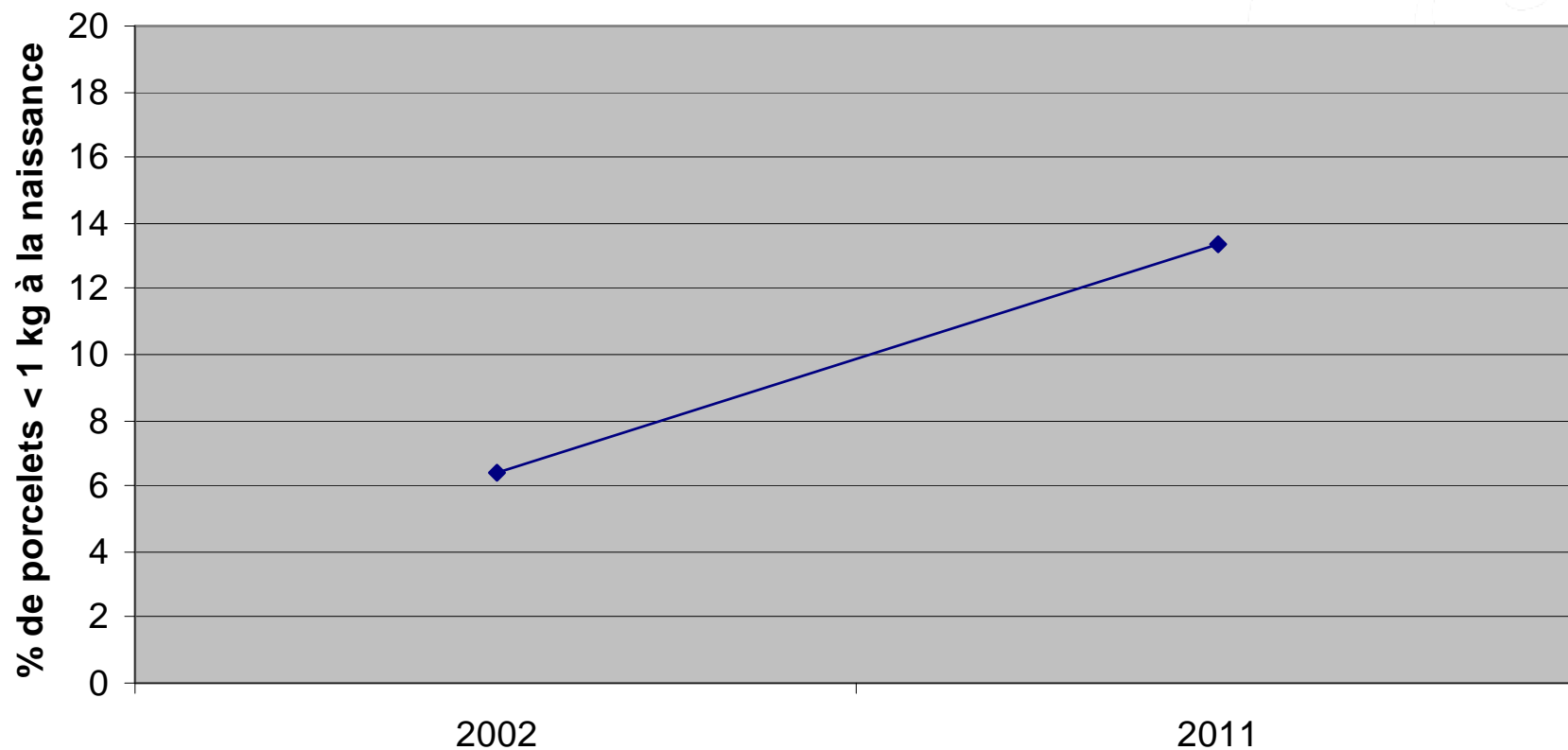


Source : AGREPP

Les truies ont évolué depuis 10 ans



Les truies ont évolué depuis 10 ans



Critères particuliers de sélection : lignées maternelles

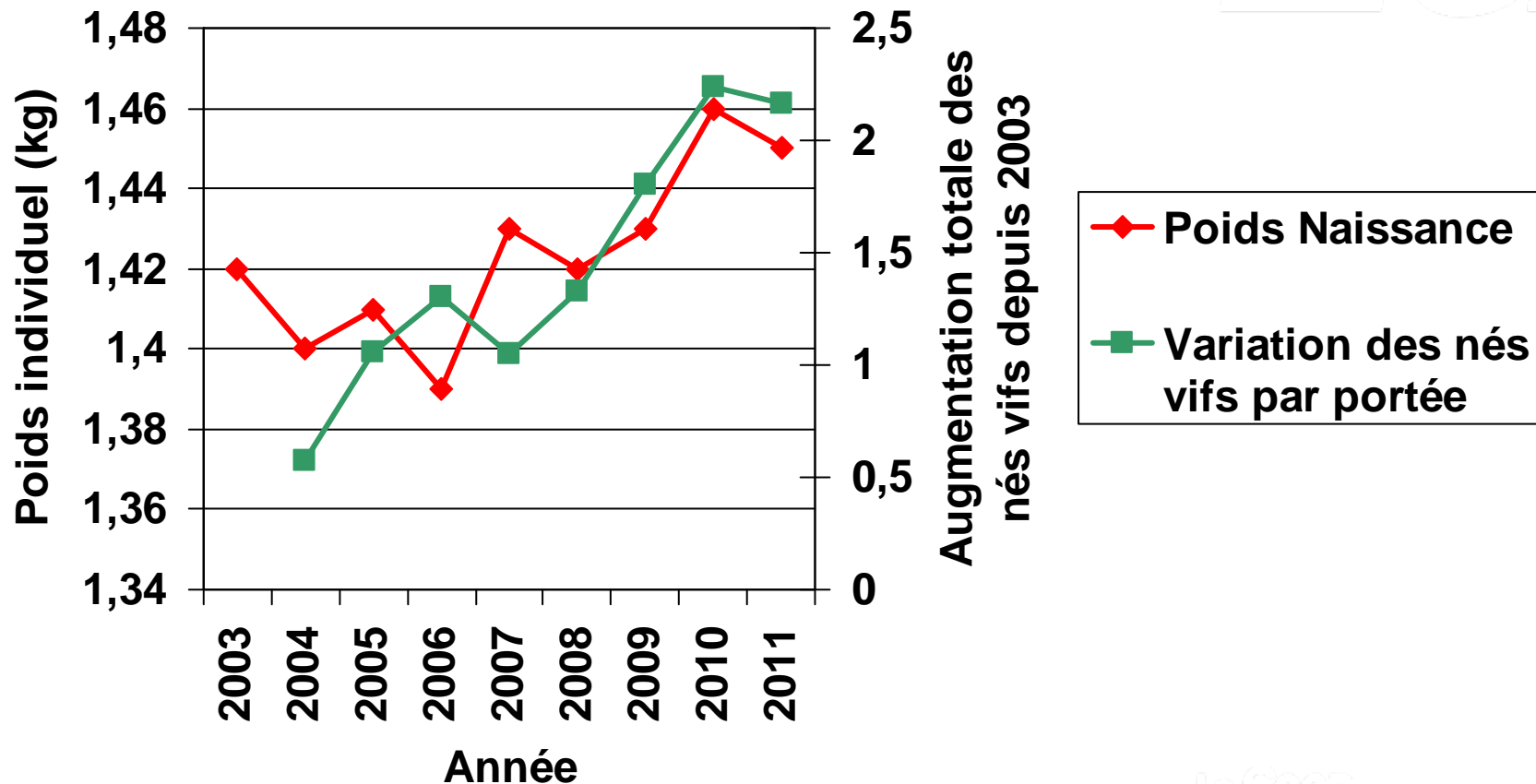
- Nombre de porcelets nés totaux
- Survie à 24 heures
- Nombre de porcelets sevrés « par »
- Nombre de porcelets sevrés « de »
- Poids individuel à la naissance
- Poids individuel au sevrage
- Vitesse de croissance (GMO)
- Conversion alimentaire
- Tétines fonctionnelles
- Qualité de la viande
 - *pH*
 - *Couleur*
 - *Texture*
 - *Perte en eau*
 - *Persillage*

Critères particuliers de sélection : lignées maternelles

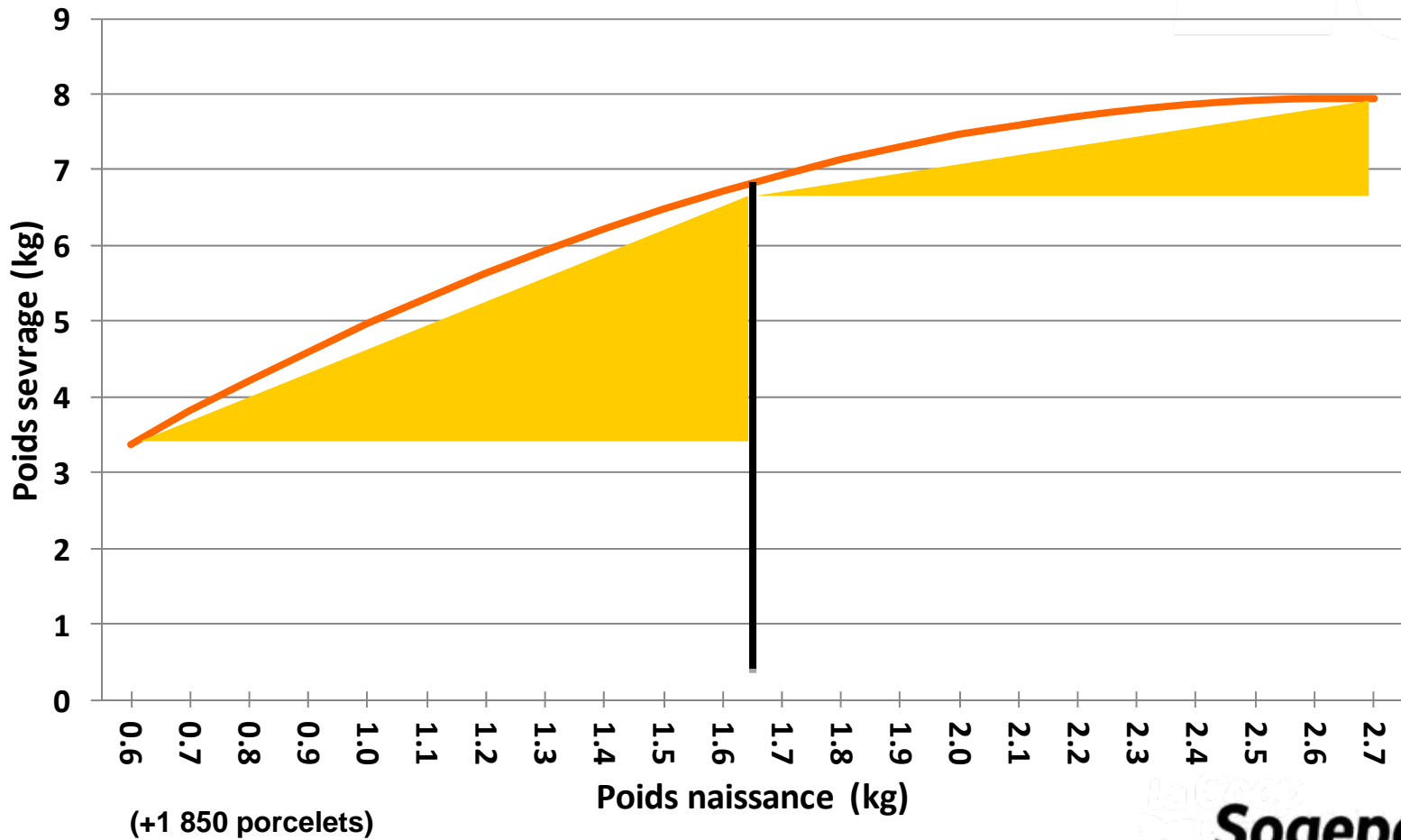
- La collecte des données a permis la mise en place d'une nouvelle évaluation génétique encore plus ciblée :
 - **Écart-type du poids à la naissance**

Objectif : diminuer la variation du poids à la naissance à l'intérieur de la portée

Évolution du poids individuel à la naissance du porcelet et de la taille de portée des truies en sélection

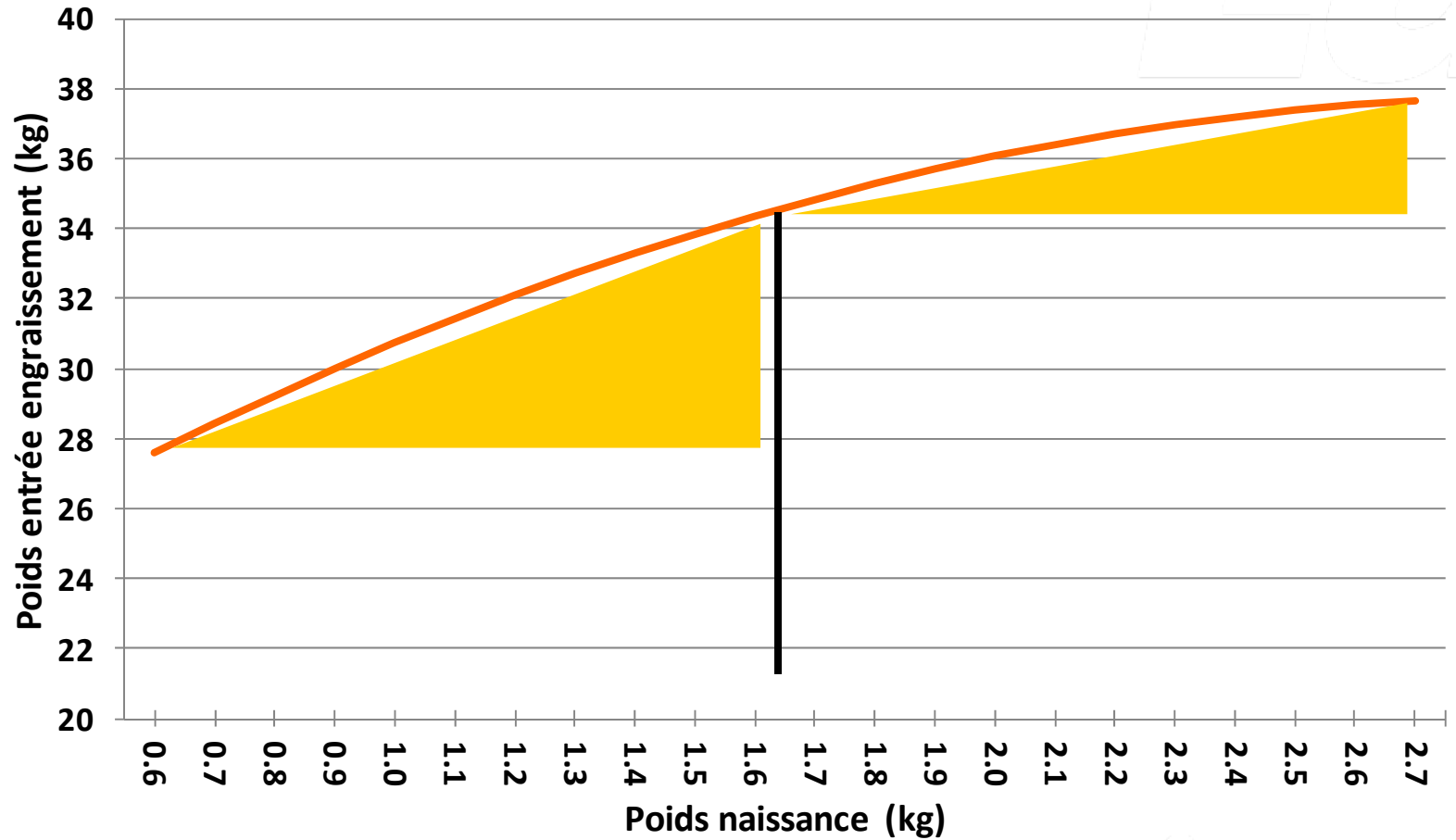


Relation poids à la naissance et au sevrage (21 j)



(+1 850 porcelets)

Relation poids naissance et poids à l'entrée en engraissement

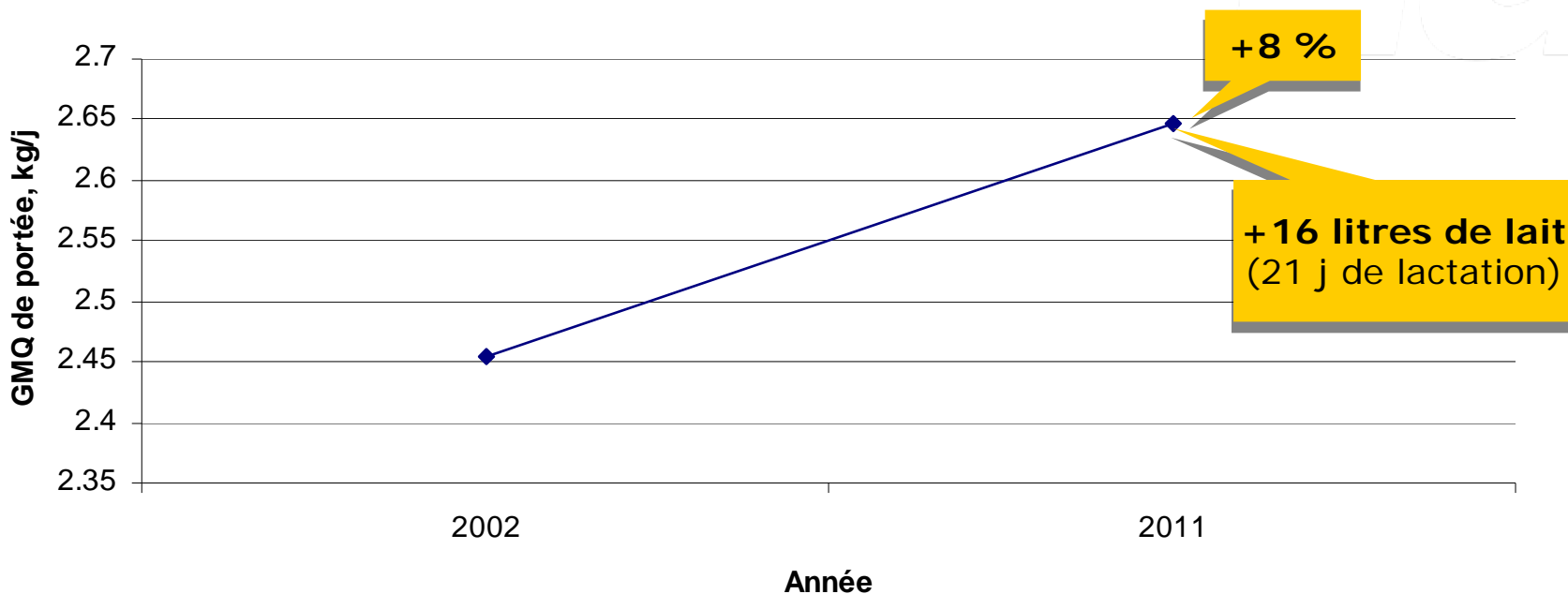


Croissance pendant la lactation

- Soins aux porcelets – interventions rapides et ciblées :
 - Assèchement
 - Prise du colostrum (rapidité et quantité)
 - Adoptions rapides
 - Aide aux plus petits à la tétine

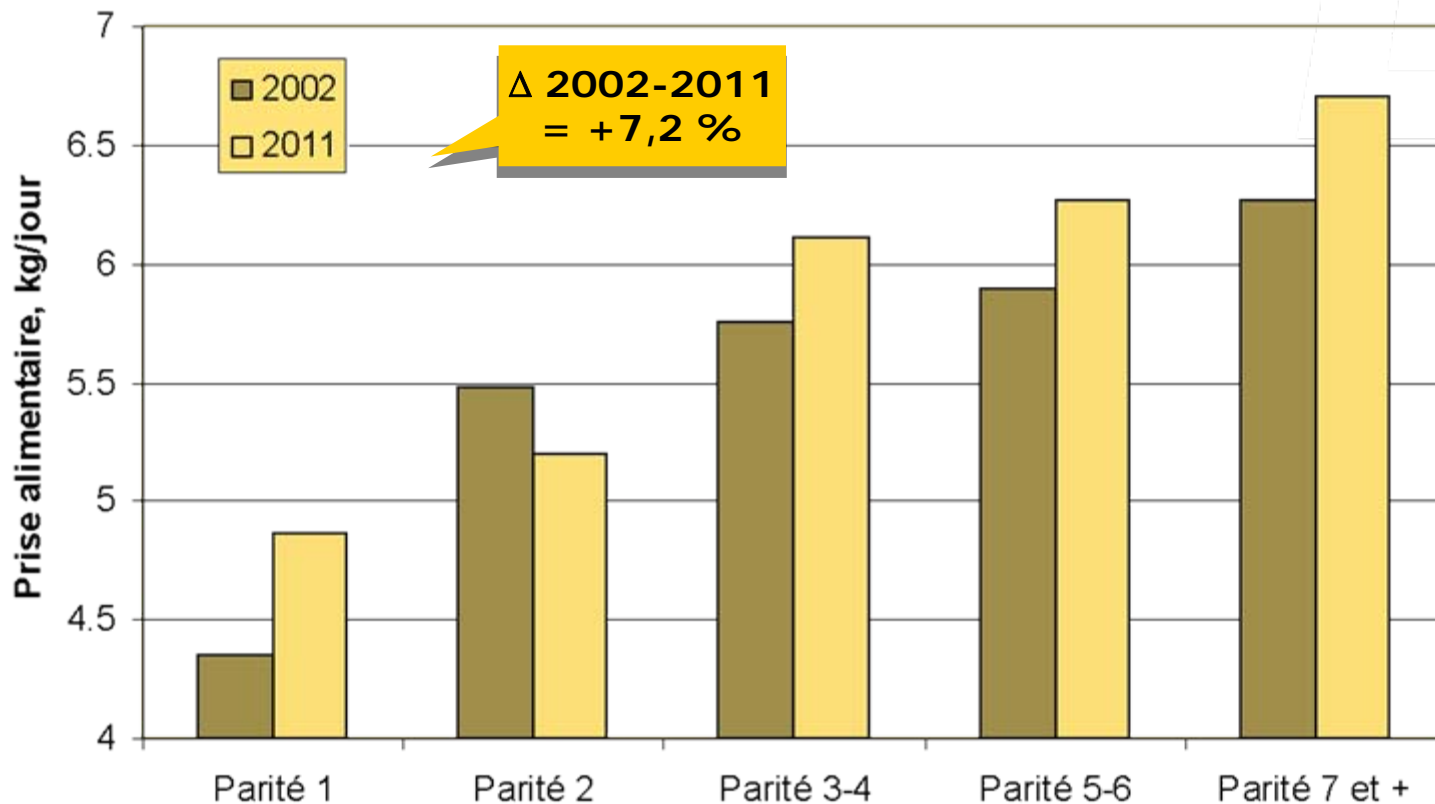
Michel vous entretiendra tout à l'heure sur ces facteurs de grande importance.

Les truies ont évolué depuis 10 ans



Les truies produisent plus de lait pour permettre la croissance des porcelets.

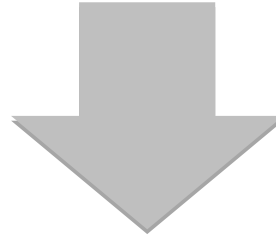
Les truies ont évolué depuis 10 ans



Les truies consomment plus qu'en 2002

3^e règle du pouce

Pour faire 1 kg de gain dans la portée



Il faut 4 kg de lait

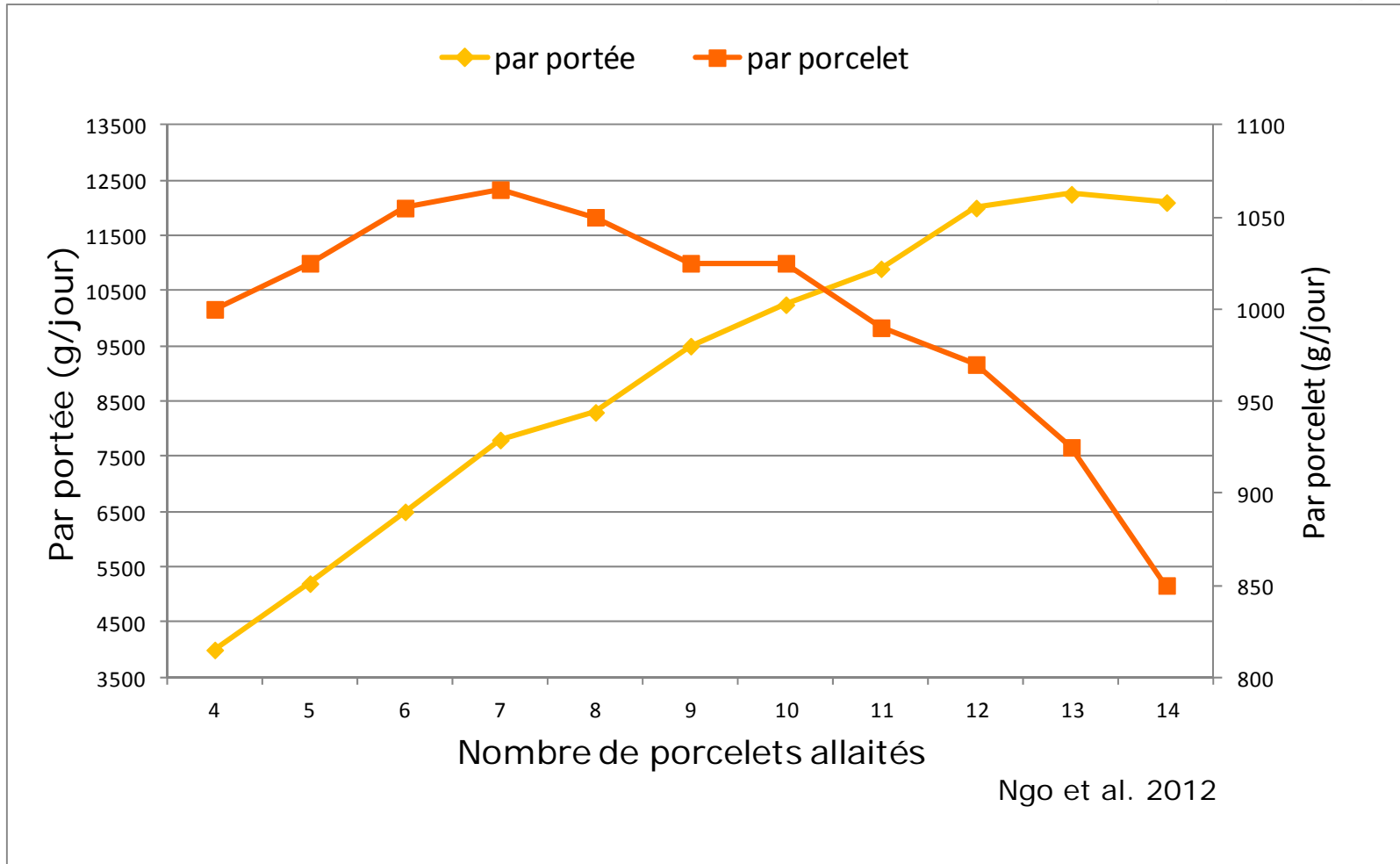
Chez des bonnes truies laitières, on peut voir des gains de portée >3 kg/jour, ce qui représente donc une production de plus de 12 kg de lait/jour

Maximiser la production laitière de la truie

- Tous les facteurs qui vont favoriser la prise alimentaire en lactation sont importants :
 - Caractéristiques nutritionnelles de l'aliment lactation
 - Composition de la ration (appétence)
 - Fraîcheur de l'aliment (nombre de repas/jour)
 - Texture
 - Disponibilité et qualité de l'eau
 - Température de la salle
 - Courbe d'alimentation agressive
 - Génotype
 - Statut sanitaire

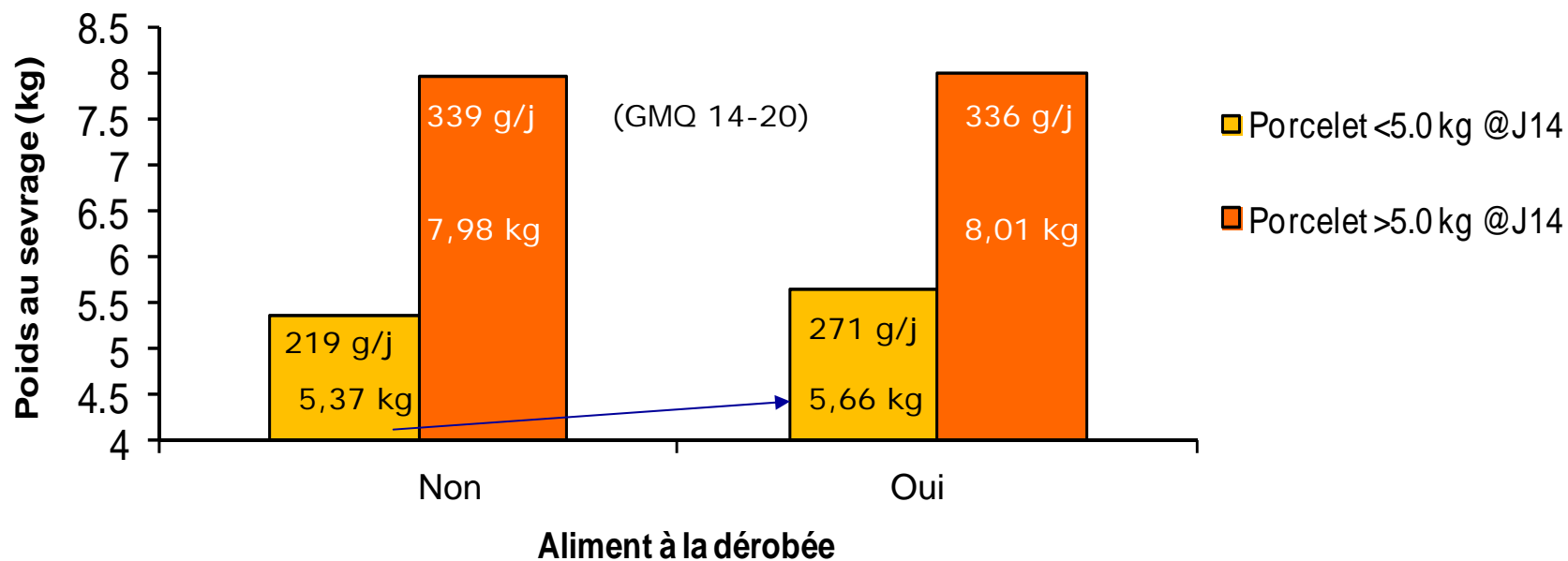


Production et consommation de lait



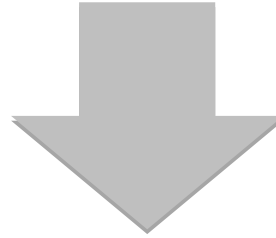
Ngo et al. 2012

Aliment à la dérobée, toujours d'actualité



4^e règle du pouce

Une journée de plus au sevrage



+250 à 300 g de gain par porcelet

Optimisez l'âge au sevrage de vos porcelets en fonction de votre situation

5^e règle du pouce

+ 1 kg au sevrage

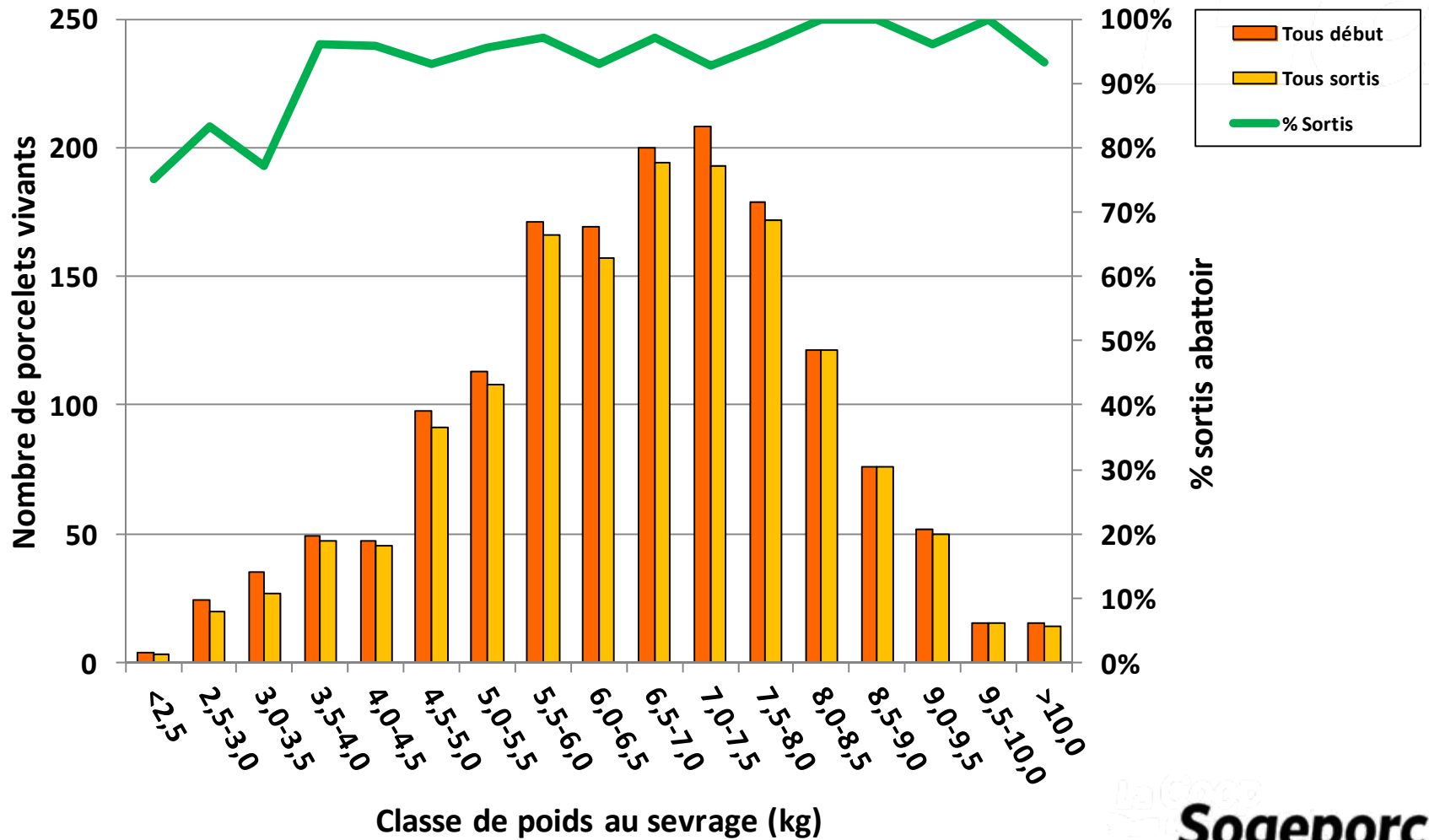


+ 2 kg à la sortie de la pouponnière

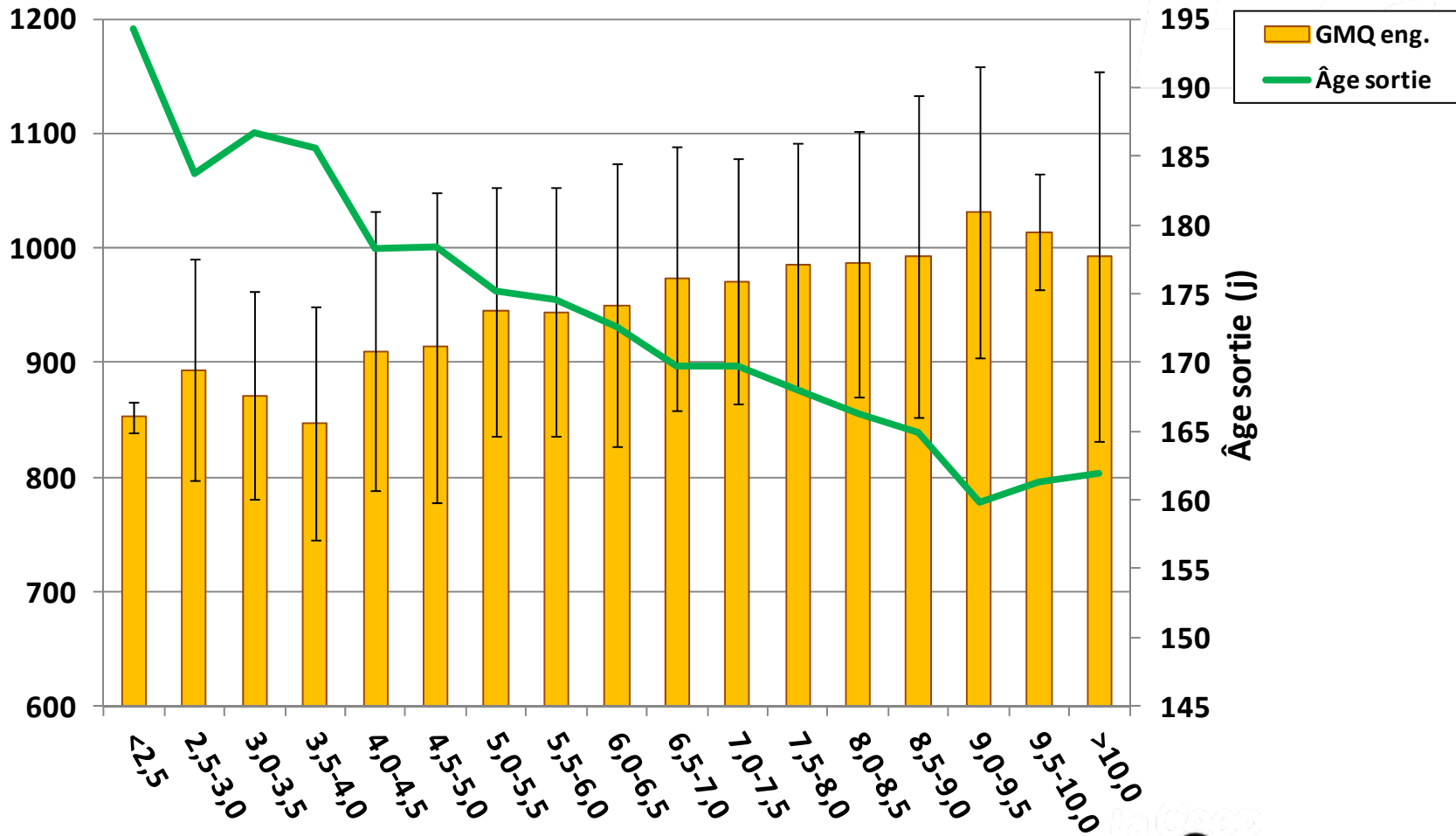


+ 4 kg à la sortie de l'engraissement

Nombre de porcelets vivants par classe de poids au sevrage



Performances selon la classe de poids au sevrage



Tendance et recommandations

- < 600 g à la naissance —→ survie difficile
- < 2,5 kg au sevrage —→ pas optimiste
- Pour les autres, adaptez votre régie
 - Regroupez les porcelets par poids (pouponnière, engrais)
 - Modulez vos actions (bons aliments aux bons endroits)

Tendance et recommandations

- Les kilos supplémentaires au sevrage n'ont pas à être faits ailleurs dans le circuit de production.
- Maximiser le nombre de porcs commercialisés avec la plus value qui s'y rattache
 - cahier des charges, indice, escompte...
- Les plus petits en santé ne sont pas moins efficaces que les plus gros. Il faut les attendre et, selon le contexte, le coût supplémentaire (pension, aliments) peut être compensé par les retombées positives générées.

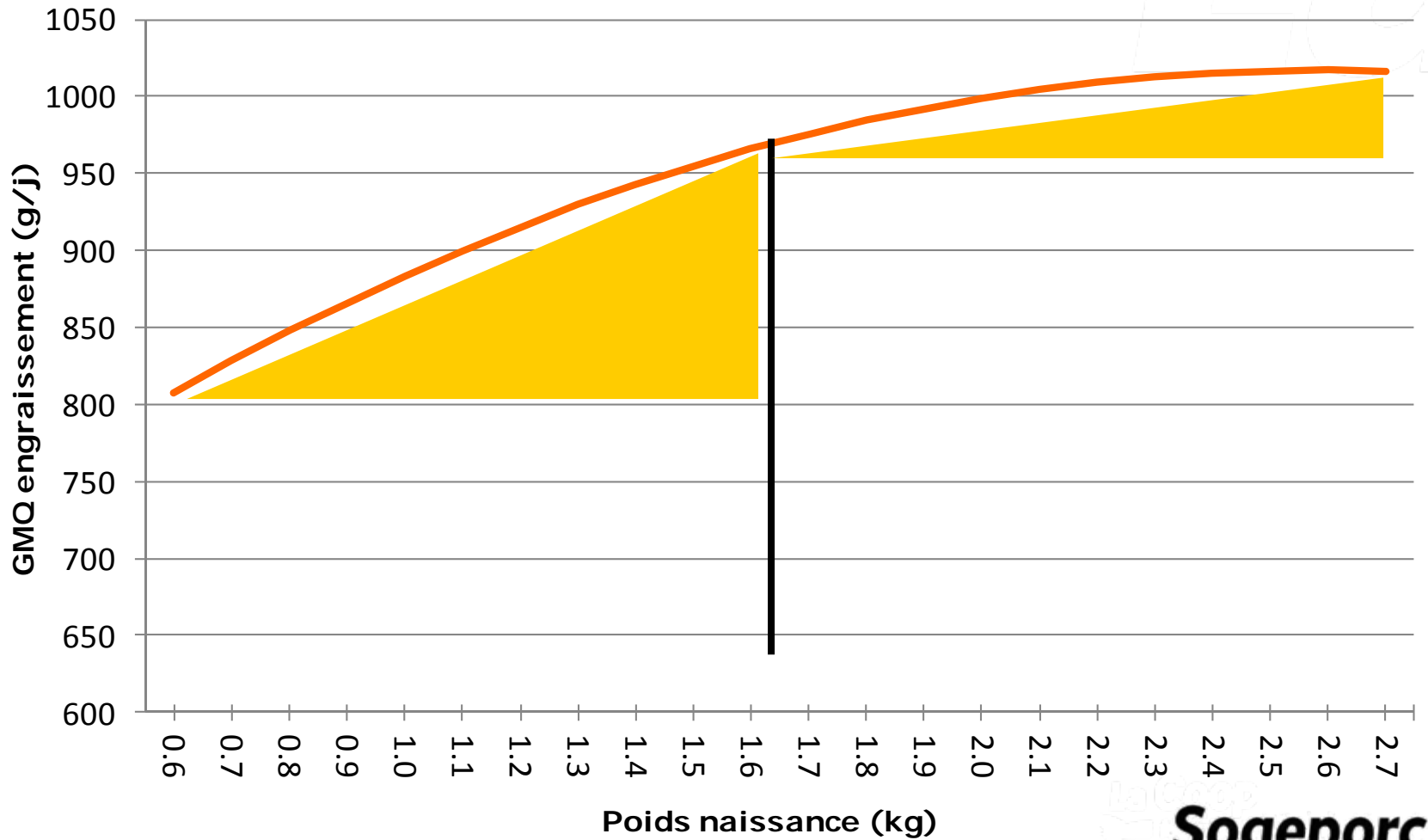
Conclusion

- Quantité et qualité au sevrage, c'est possible;
- Il faut y mettre toute l'attention nécessaire;
- Les prochaines conférences vont nous aider à relever ce défi...

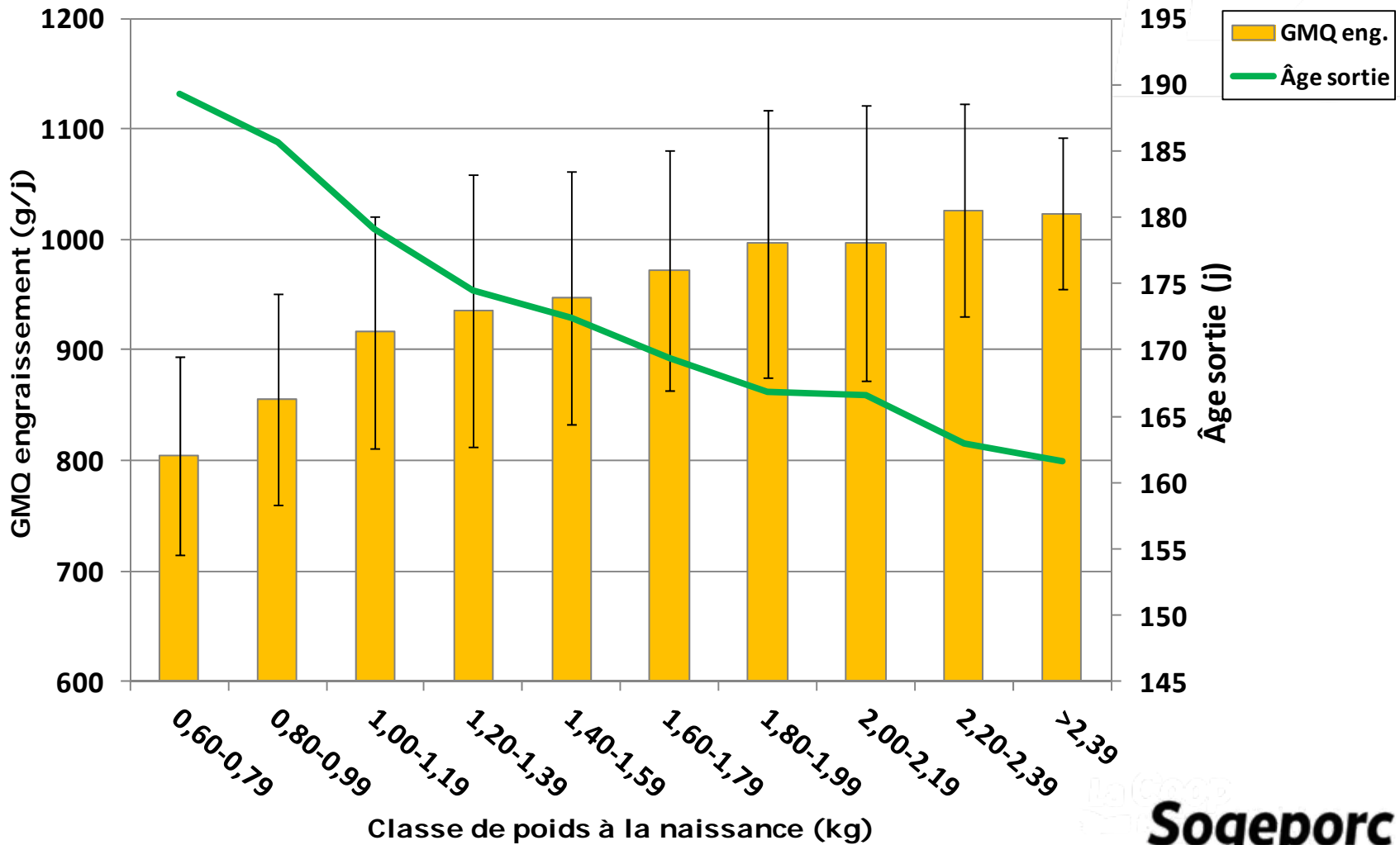
MERCI

La

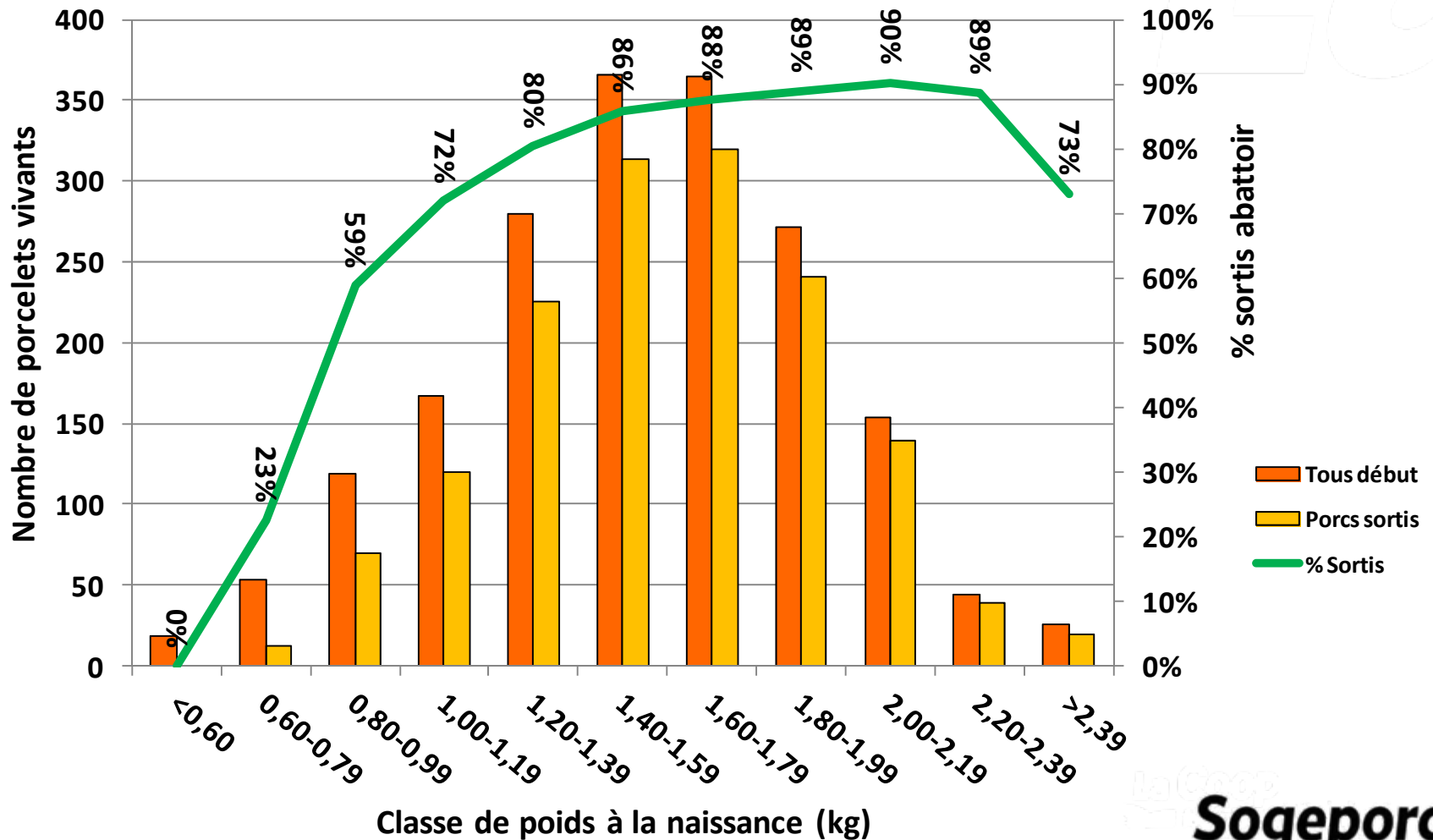
Relation poids naissance et GMQ engraissement



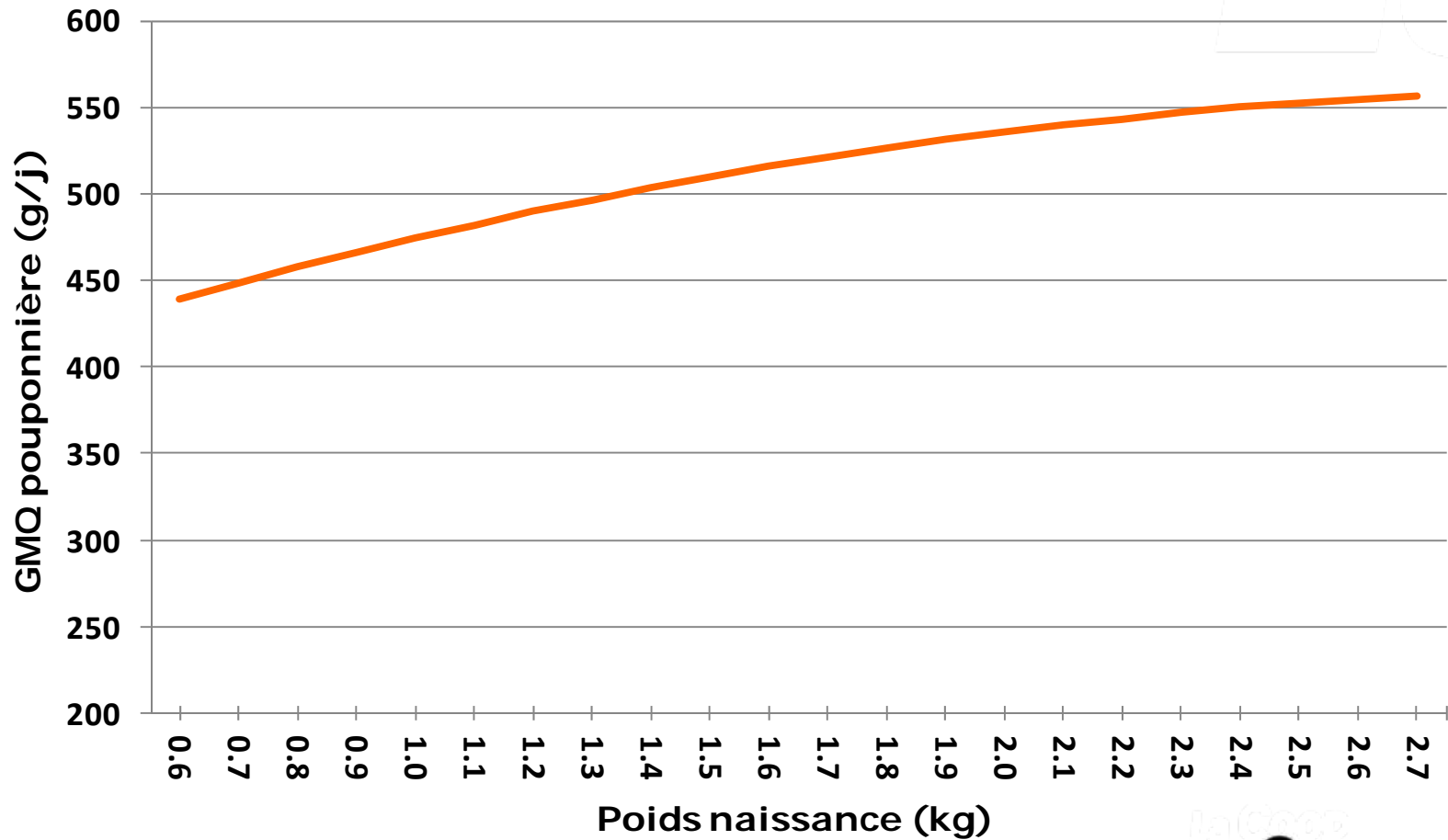
Performances selon la classe de poids à la naissance



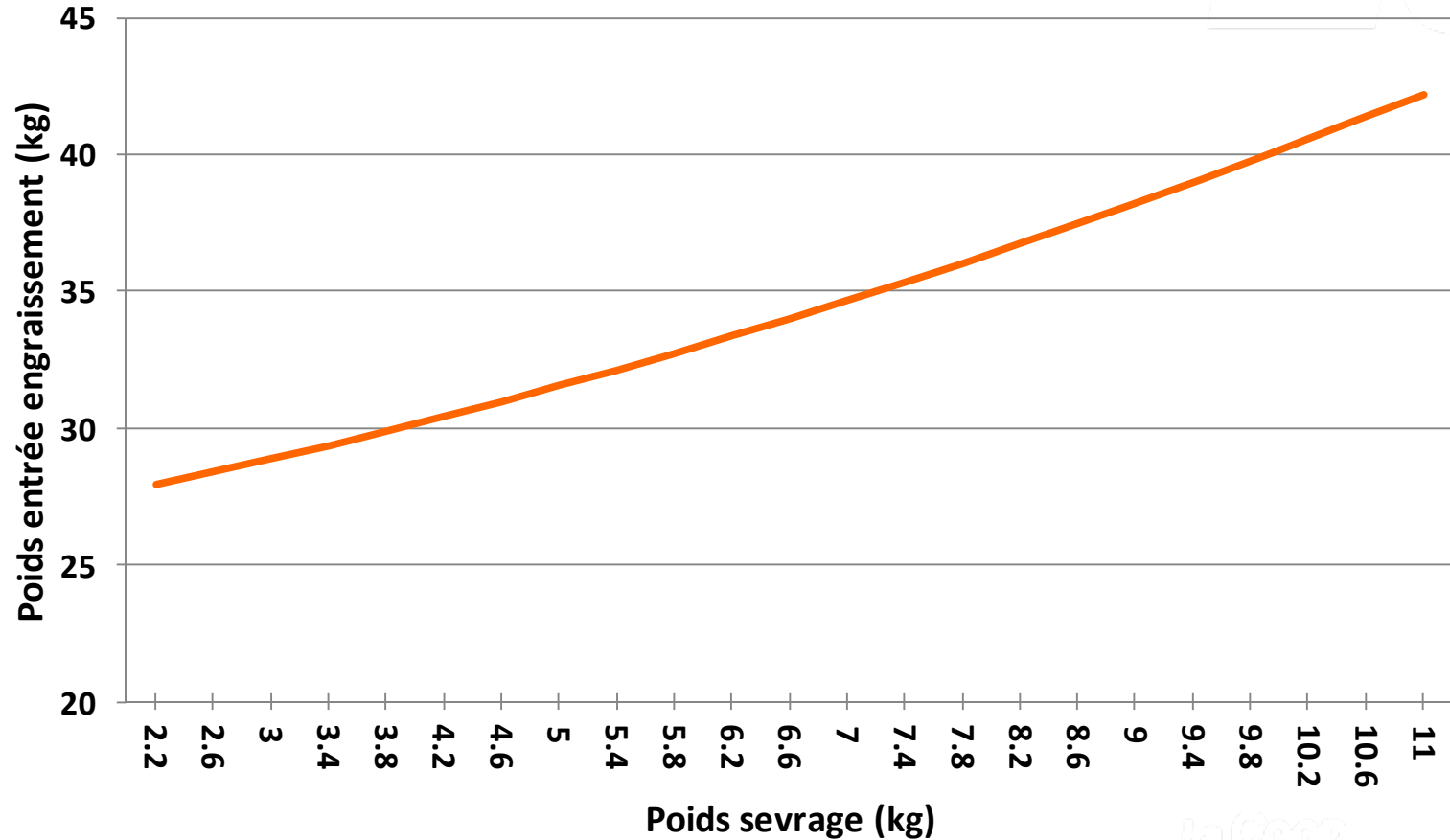
Nombre de porcelets vivants par classe de poids à la naissance



Relation poids à la naissance et GMQ pouponnière



Relation poids sevrage et poids à l'entrée en engraissement



Relation poids sevrage et GMQ engraissement

